

# 1棟貸「寮・社宅」

## 【賃貸条件】

契約面積:274.82㎡(83.13坪)  
 月額賃料:450,000円  
 礼金:賃料の1カ月分相当額  
 敷金:賃料の4カ月分相当額  
 更新:新賃料の1カ月分相当額  
 契約期間:3年間(普通借家)  
 保証会社:利用必須  
 火災保険:要加入  
 解約予告:6ヶ月前

## 【物件概要】

住所: 横浜市中区本郷町3-83-2  
 交通: JR京浜東北根岸線「山手」駅徒歩14分  
 用途: 寮・社宅  
 構造規模: 木造 地上2階建  
 間取: 1F 2DK×3ユニット  
           2F 7DK(ドミトリタイプ)  
 施工: 1994年5月  
 設備: 給湯・エアコン・ユニットバス他

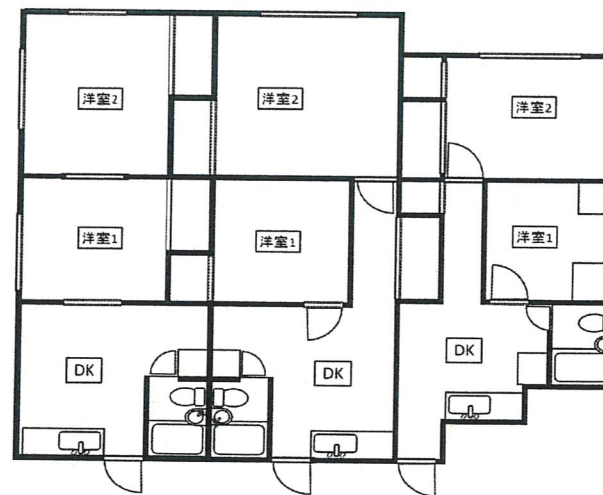


東側眺望

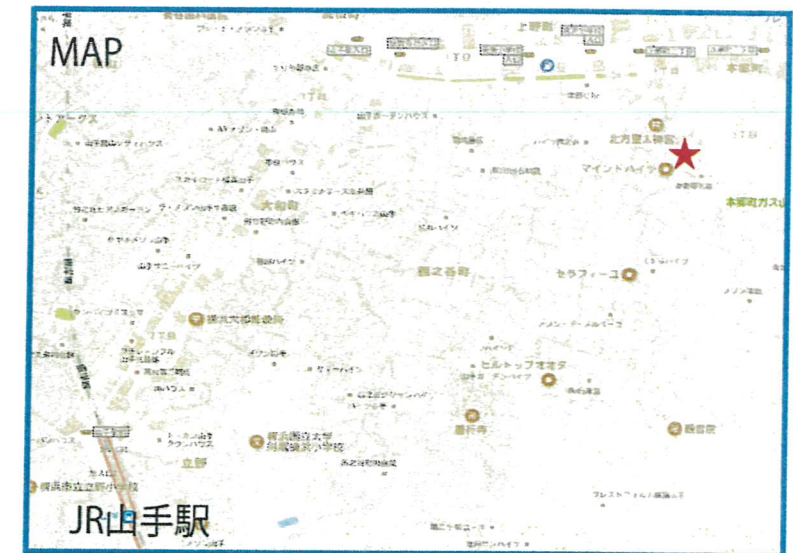
- ◎眺望良好!
- ◎2DKタイプ3戸6室  
ドミトリ1戸7室:全13室の収容物件!
- ◎全エアコン新規取替!・給湯器新規取替・全室クロス新規張替!



2nd Floor



1st Floor



神奈川県知事 (3) 第 25545 (社) 全国宅地建物取引

※図面と現況が異なる場合は現況を優先とします。

■取引様態: 専任

■広告掲載日: H29年8月29日



Life style design

株式会社 **ルーム**

〒231-0006 横浜市中区南仲通4-49 福久ビル3F

TEL/FAX

【お問い合わせお申し込みは】  
045-228-1325/045-212-1305

営業時間 AM9:00~PM18:00

<http://www.room69.co.jp>